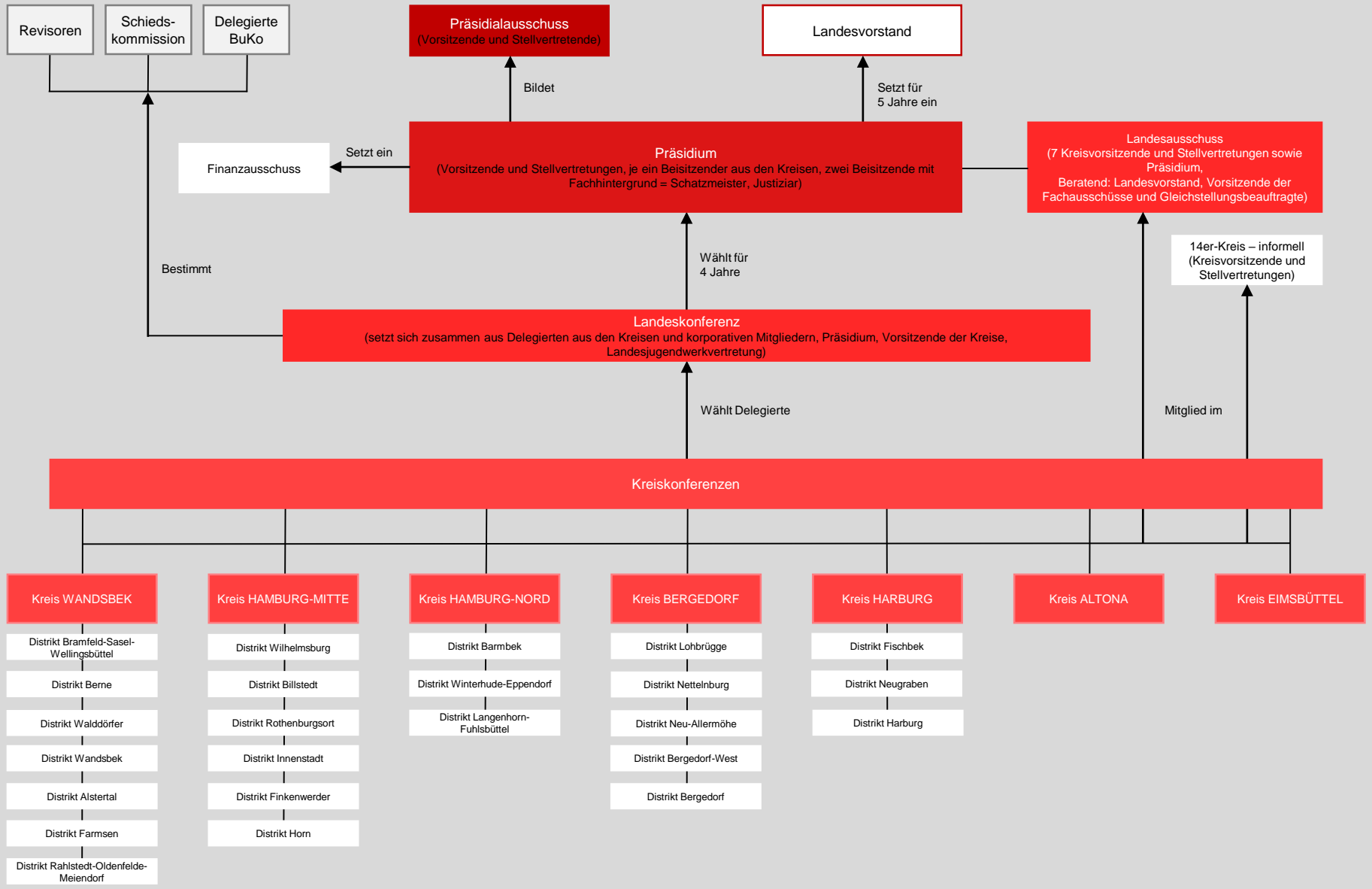


Organigramm AWO Hamburg Verbandsstruktur

Der AWO Landesverband Hamburg e.V. und seine Tochtergesellschaften bilden eine Unternehmensgruppe der Wohlfahrtspflege, die in der Stadt Hamburg soziale Dienstleistungen erbringt. Für die sozialpolitische Ausrichtung sowie die strategische Steuerung des Unternehmens ist das ehrenamtliche Präsidium verantwortlich.



Landesverband
Hamburg e.V.

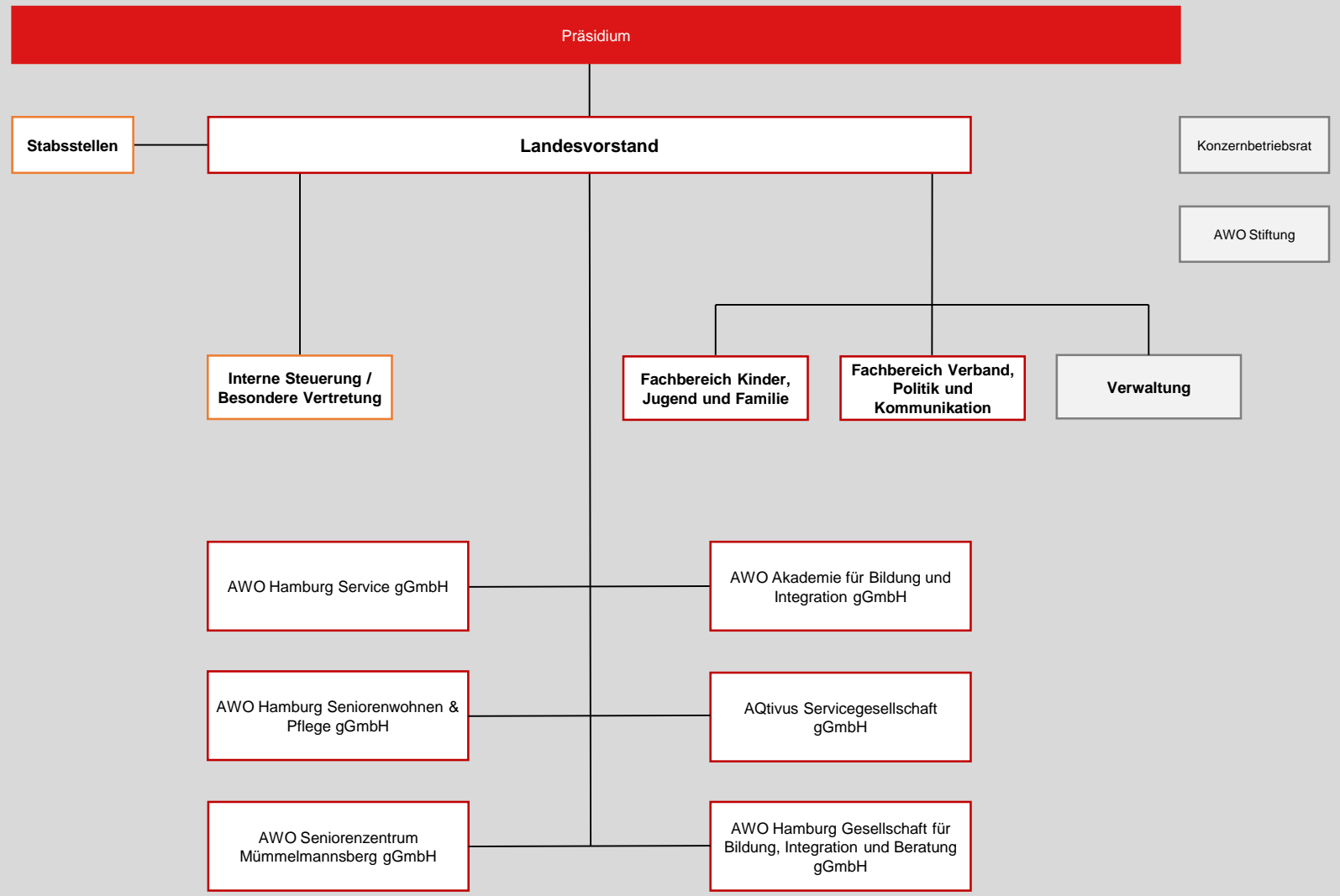


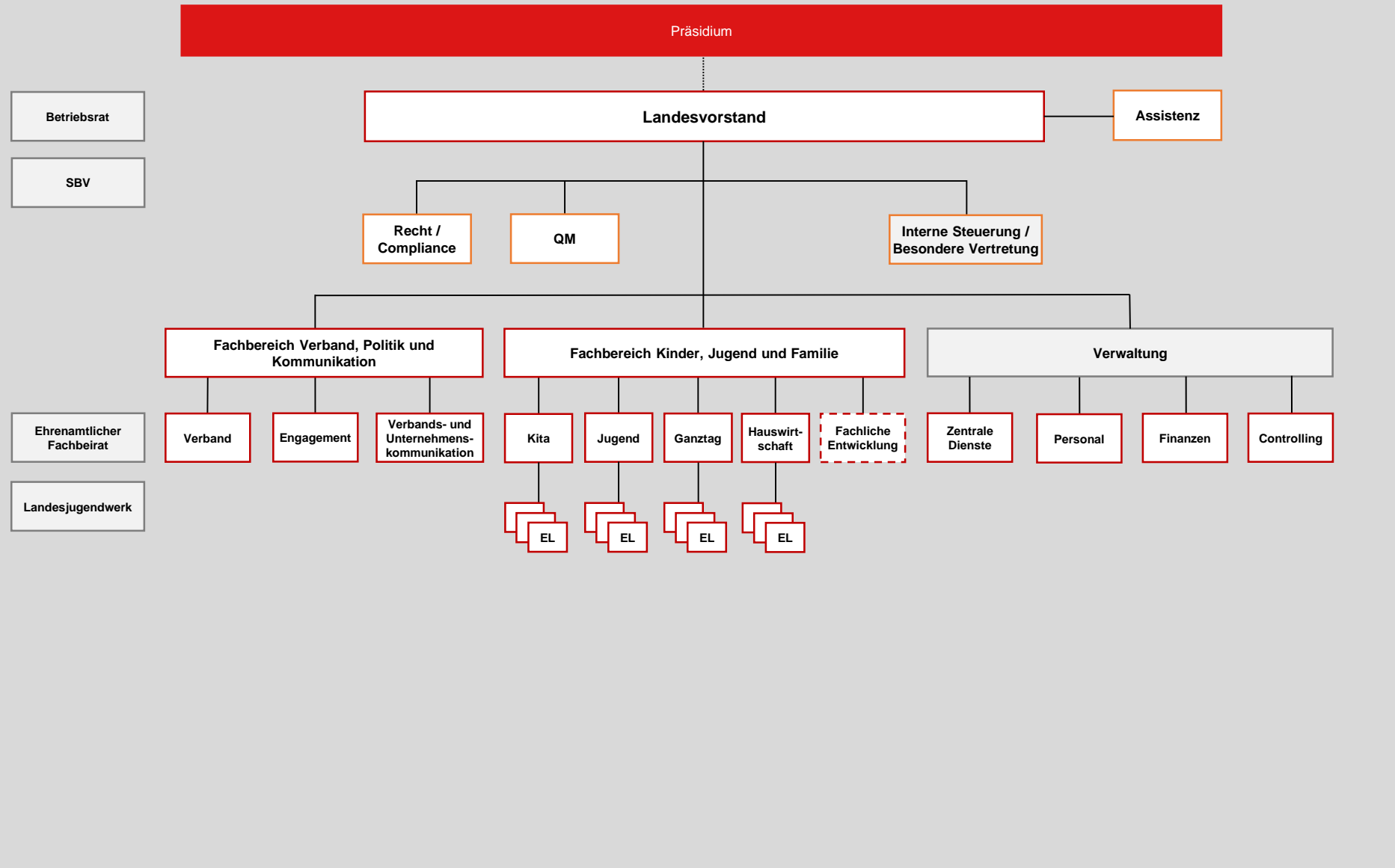
Organigramm AWO Hamburg Unternehmensstruktur

Der AWO Landesverband Hamburg e.V. und seine Tochtergesellschaften bilden eine Unternehmensgruppe der Wohlfahrtspflege, die in der Stadt Hamburg soziale Dienstleistungen erbringt. Für die sozialpolitische Ausrichtung sowie die strategische Steuerung des Unternehmens ist das ehrenamtliche Präsidium verantwortlich.



Landesverband
Hamburg e.V.





Betriebsrat

SBV

Ehrenamtlicher Fachbeirat

Landesjugendwerk

Gremium des Verbands

Führungsfunktion

Stabsstellenfunktion

Organisatorische Einheit

Aufgabenbereich